



Katalog produktowy

Systemy regałów suwanych, wysuwanych i mebli przemysłowych



Spis treści

Poznaj Nas	03
System Regałów Suwanych SRS	04
System Regałów Wysuwanych SRW	14
Konfiguracje modułów SRS/SRW	24
Akcesoria SRS/SRW	28
Personalizacja SRS/SRW	35
System Mebli Przemysłowych SMP	37
Elementy SMP	47
Akcesoria SMP	55





Poznaj HexaStore

Siła konstrukcji. Swoboda konfiguracji.

HexaStore to systemy przechowywania stworzone z myślą o realnej pracy – tam, gdzie liczy się dostęp, porządek i maksymalne wykorzystanie przestrzeni. Projektujemy rozwiązania, które porządkują warsztaty, hale produkcyjne i magazyny, a jednocześnie elastycznie dopasowują się do sposobu działania użytkownika. Niezależnie od branży, cel jest zawsze ten sam: więcej miejsca, lepsza organizacja i sprawniejsza praca.

Nasze trzy linie produktowe – System regałów suwanych, wysuwanych oraz mebli przemysłowych – tworzą spójny ekosystem, który można konfigurować dokładnie pod potrzeby danej przestrzeni. Rozwiązania Systemu Regałów Wysuwanych pozwalają maksymalnie zagęścić magazyn, Systemu Regałów Suwanych zapewniają szybki i bezpieczny dostęp do ciężkich elementów, a Mebli Przemysłowych budują ergonomiczne stanowiska pracy. Wszystko działa razem i może zmieniać się wraz z rozwojem potrzeb.

Każdy element HexaStore projektujemy z myślą o intensywnym użytkowaniu. Solidna konstrukcja, wysoka nośność i trwałe materiały sprawiają, że system sprawdza się nawet w wymagających warunkach przemysłowych. Jednocześnie dbamy o estetykę i porządek, bo dobrze zorganizowana przestrzeń to nie tylko wygoda, ale także profesjonalny wizerunek miejsca pracy.

Projektujemy i produkujemy w Polsce, mając pełną kontrolę nad całym procesem – od koncepcji, przez testy, aż po gotowy produkt. To pozwala nam szybko reagować na potrzeby klientów, rozwijać system i dostarczać rozwiązania dopasowane do konkretnych zastosowań.



Naszą misją jest tworzenie systemów, które realnie wspierają codzienną pracę: skracają czas dostępu do narzędzi, pomagają utrzymać porządek i pozwalają w pełni wykorzystać dostępną przestrzeń. Wierzymy, że dobra organizacja to podstawa efektywności – dlatego HexaStore to nie tylko produkt, ale przemyślana koncepcja pracy z przestrzenią.



SYSTEM REGAŁÓW SUWANYCH

Maksymalne zagęszczenie magazynu dzięki mobilnym regałom na prowadnicach. Oszczędność przestrzeni nawet do 80%.





System Regałów Suwanych

Regały na prowadnicach

System Regałów Suwanych SRS to rozwiązanie, które całkowicie zmienia podejście do organizacji przestrzeni roboczej. Dzięki zastosowaniu przesuwanych szaf zawieszonych na górnych prowadnicach możliwe jest maksymalne zagęszczenie zabudowy i odzyskanie nawet kilkudziesięciu procent wolnej przestrzeni w porównaniu do tradycyjnych regałów. To realna odpowiedź na problem ciasnych warsztatów i przepełnionych magazynów.



Płynna praca modułów regału, przemyślana ergonomia oraz solidna konstrukcja sprawiają, że system nie tylko porządkuje przestrzeń, ale też znacząco usprawnia wydajność użytkownika.

Każdy moduł regału może przenosić obciążenie do 250 kg, gwarantując bezpieczeństwo nawet przy ciężkim wyposażeniu. Dodatkowo w ramach każdego modułu dostępne są różne konfiguracje wnętrza, które pozwalają dopasować układ półek i przestrzeni roboczej do specyfiki przechowywanych elementów.



SRS - (wysokość) - 2630 - (głębokość)

(szerokość)

Konfiguracja 2xA, 1xB, 1XC



A



A



B



C

TYP	WYSOKOŚĆ	SZEROKOŚĆ	GŁĘBOKOŚĆ	KONFIGURACJA	INDEKS
SRS	2170	2630	875	2xA, 1xB, 1xC	W-HS-0000161
SRS	2170	2630	1075	2xA, 1xB, 1xC	W-HS-0000162
SRS	2170	2630	1275	2xA, 1xB, 1xC	W-HS-0000163
SRS	2575	2630	875	2xA, 1xB, 1xC	W-HS-0000164
SRS	2575	2630	1075	2xA, 1xB, 1xC	W-HS-0000165
SRS	2575	2630	1275	2xA, 1xB, 1xC	W-HS-0000166



SRS - (wysokość) - 3420 - (głębokość)

(szerokość)

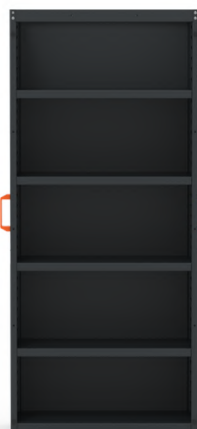
Konfiguracja 2xA, 1xB, 1xC



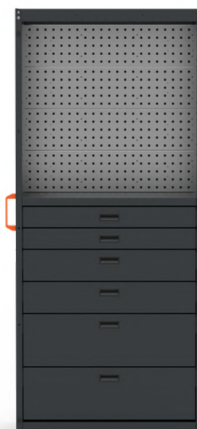
A



B



A



C

TYP	WYSOKOŚĆ	SZEROKOŚĆ	GŁĘBOKOŚĆ	KONFIGURACJA	INDEKS
SRS	2170	3420	875	2xA, 1xB, 1xC	W-HS-0000167
SRS	2170	3420	1075	2xA, 1xB, 1xC	W-HS-0000168
SRS	2170	3420	1275	2xA, 1xB, 1xC	W-HS-0000169
SRS	2575	3420	875	2xA, 1xB, 1xC	W-HS-0000170
SRS	2575	3420	1075	2xA, 1xB, 1xC	W-HS-0000171
SRS	2575	3420	1275	2xA, 1xB, 1xC	W-HS-0000172



SRS - (wysokość) - 2630 - (głębokość)

(szerokość)

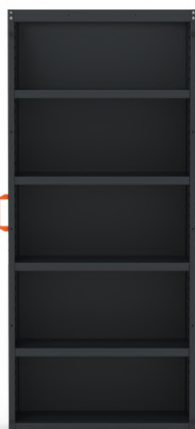
Konfiguracja 2xA, 2xB



A



B



A



B

TYP	WYSOKOŚĆ	SZEROKOŚĆ	GŁĘBOKOŚĆ	KONFIGURACJA	INDEKS
SRS	2170	2630	875	2xA, 2xB	W-HS-0000173
SRS	2170	2630	1075	2xA, 2xB	W-HS-0000174
SRS	2170	2630	1275	2xA, 2xB	W-HS-0000175
SRS	2575	2630	875	2xA, 2xB	W-HS-0000176
SRS	2575	2630	1075	2xA, 2xB	W-HS-0000177
SRS	2575	2630	1275	2xA, 2xB	W-HS-0000178



SRS - (wysokość) - 2630 - (głębokość)

(szerokość)

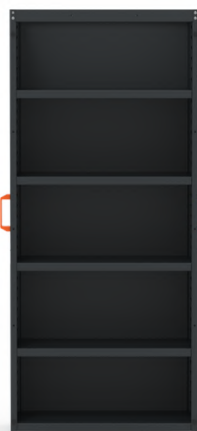
Konfiguracja 4xA



A



A



A



A

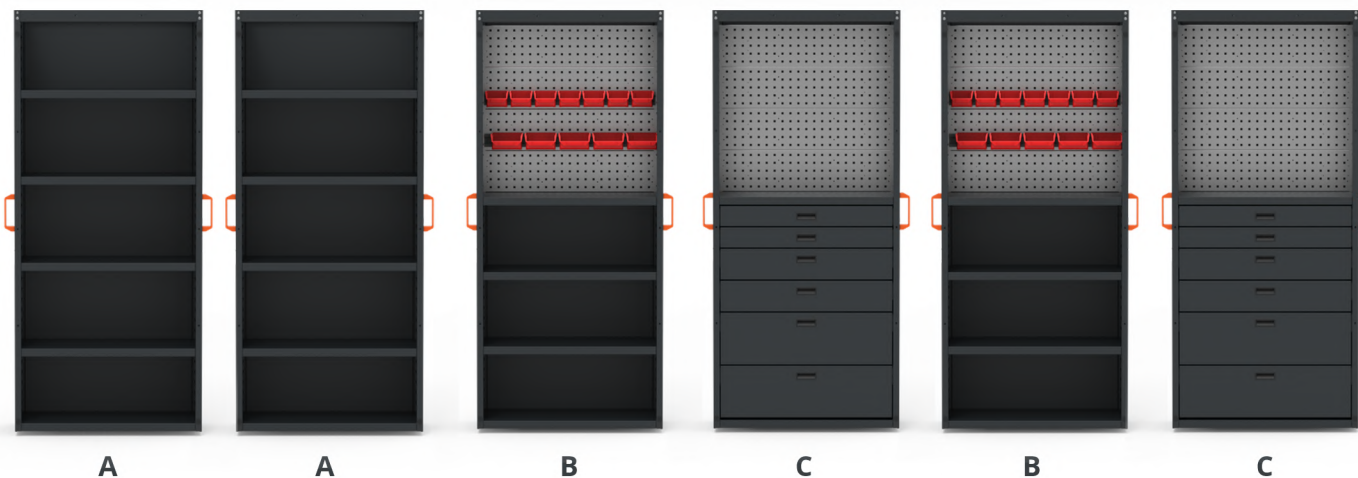
TYP	WYSOKOŚĆ	SZEROKOŚĆ	GŁĘBOKOŚĆ	KONFIGURACJA	INDEKS
SRS	2170	2630	875	4xA	W-HS-0000179
SRS	2170	2630	1075	4xA	W-HS-0000180
SRS	2170	2630	1275	4xA	W-HS-0000181
SRS	2575	2630	875	4xA	W-HS-0000182
SRS	2575	2630	1075	4xA	W-HS-0000183
SRS	2575	2630	1275	4xA	W-HS-0000184



SRS - (wysokość) - 3420 - (głębokość)

(szerokość)

Konfiguracja 2xA, 2xB, 2xC



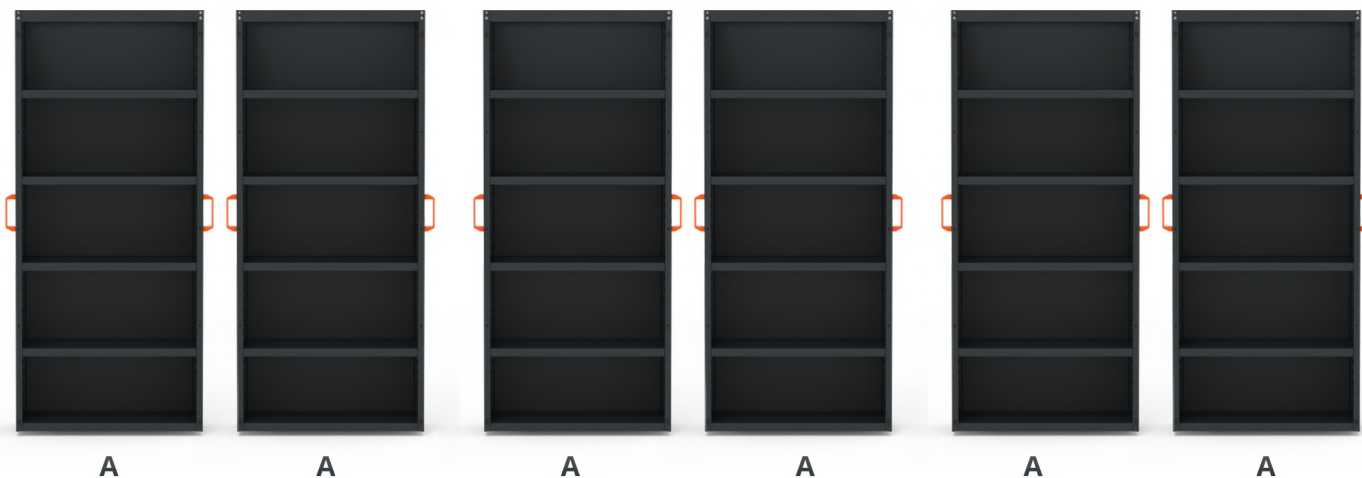
TYP	WYSOKOŚĆ	SZEROKOŚĆ	GŁĘBOKOŚĆ	KONFIGURACJA	INDEKS
SRS	2170	3420	875	2XA, 2XB, 2XC	W-HS-0000185
SRS	2170	3420	1075	2XA, 2XB, 2XC	W-HS-0000186
SRS	2170	3420	1275	2XA, 2XB, 2XC	W-HS-0000187
SRS	2575	3420	875	2XA, 2XB, 2XC	W-HS-0000188
SRS	2575	3420	1075	2XA, 2XB, 2XC	W-HS-0000189
SRS	2575	3420	1275	2XA, 2XB, 2XC	W-HS-0000190



SRS - (wysokość) - 3420 - (głębokość)

(szerokość)

Konfiguracja 6xA



TYP	WYSOKOŚĆ	SZEROKOŚĆ	GŁĘBOKOŚĆ	KONFIGURACJA	INDEKS
SRS	2170	3420	875	6xA	W-HS-0000191
SRS	2170	3420	1075	6xA	W-HS-0000192
SRS	2170	3420	1275	6xA	W-HS-0000193
SRS	2575	3420	875	6xA	W-HS-0000194
SRS	2575	3420	1075	6xA	W-HS-0000195
SRS	2575	3420	1275	6xA	W-HS-0000196



SRS - (wysokość) - 3420 - (głębokość)

(szerokość)

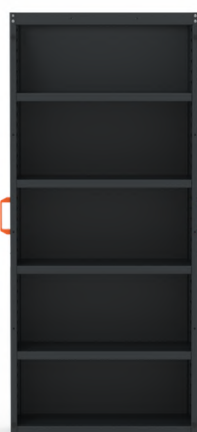
Konfiguracja 2xA, 2xB



A



B



A



B

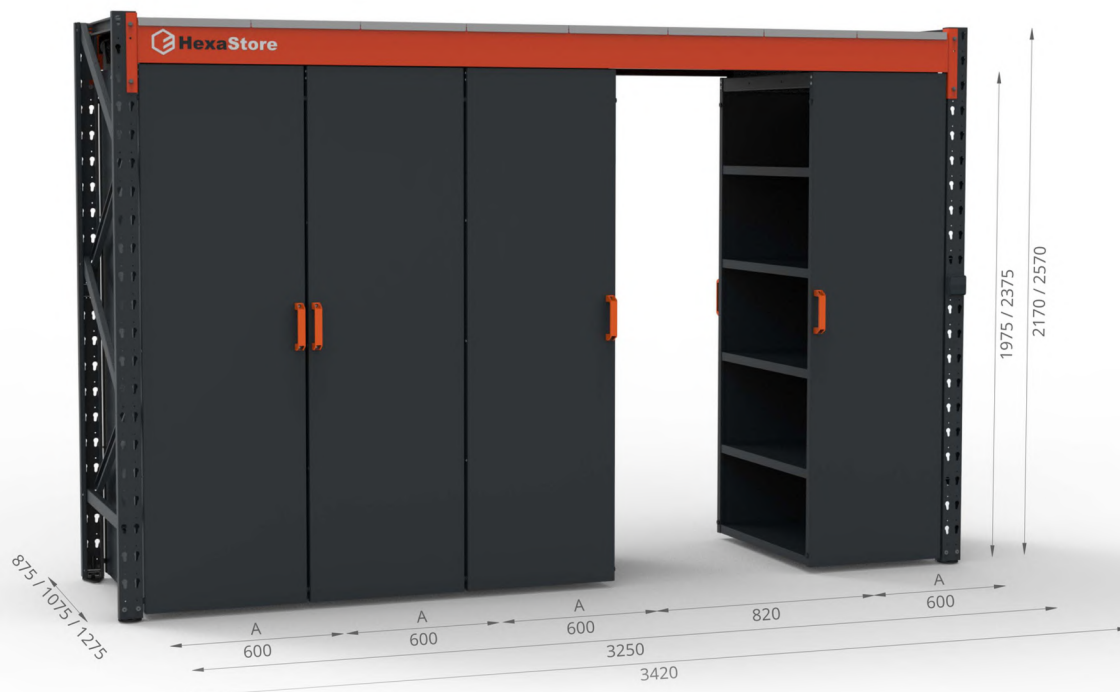
TYP	WYSOKOŚĆ	SZEROKOŚĆ	GŁĘBOKOŚĆ	KONFIGURACJA	INDEKS
SRS	2170	3420	875	2xA, 2xB	W-HS-0000243
SRS	2170	3420	1075	2xA, 2xB	W-HS-0000244
SRS	2170	3420	1275	2xA, 2xB	W-HS-0000245
SRS	2575	3420	875	2xA, 2xB	W-HS-0000246
SRS	2575	3420	1075	2xA, 2xB	W-HS-0000247
SRS	2575	3420	1275	2xA, 2xB	W-HS-0000248



SRS - (wysokość) - 3420 - (głębokość)

(szerokość)

Konfiguracja 4xA



A



A



A



A

TYP	WYSOKOŚĆ	SZEROKOŚĆ	GŁĘBOKOŚĆ	KONFIGURACJA	INDEKS
SRS	2170	3420	875	4xA	W-HS-0000249
SRS	2170	3420	1075	4xA	W-HS-0000250
SRS	2170	3420	1275	4xA	W-HS-0000251
SRS	2575	3420	875	4xA	W-HS-0000252
SRS	2575	3420	1075	4xA	W-HS-0000253
SRS	2575	3420	1275	4xA	W-HS-0000254



SYSTEM REGAŁÓW WYSUWANYCH

Solidna konstrukcja, maksymalna wygoda użytkowania i porządek wszędzie tam, gdzie liczy się wytrzymałość.





System Regałów Wysuwanych

Mobilne regały na prowadnicach

System Regałów Wysuwanych to funkcjonalne rozwiązanie usprawniające organizację przestrzeni roboczej. Niezależnie wysuwane moduły zapewniają szybki i wygodny dostęp do przechowywanych materiałów bez konieczności przemieszczania całej zabudowy. To rozwiązanie zwiększa ergonomię pracy, oszczędza czas i pozwala lepiej wykorzystać dostępną przestrzeń.



Płynny wysuw, ergonomiczna konstrukcja i solidne wykonanie sprawiają, że system nie tylko porządkuje przestrzeń, ale realnie zwiększa komfort i efektywność pracy.

Każdy moduł przenosi obciążenie do 200 kg, zapewniając bezpieczeństwo nawet przy ciężkim wyposażeniu. Dostępne konfiguracje wnętrza umożliwiają dopasowanie układu półek do rodzaju przechowywanych materiałów i indywidualnych potrzeb użytkownika.



SRW - (wysokość) - 1810 - (głębokość)

(szerokość)

Konfiguracja 2xA, 1xB, 1xC



A



A



B



C

TYP	WYSOKOŚĆ	SZEROKOŚĆ	KONFIGURACJA	INDEKS
SRS	2170	1810	2xA, 1xB, 1xC	W-HS-0000286
SRS	2575	1810	2xA, 1xB, 1xC	W-HS-0000287

SRW - (wysokość) - 1810 - (głębokość)

(szerokość)

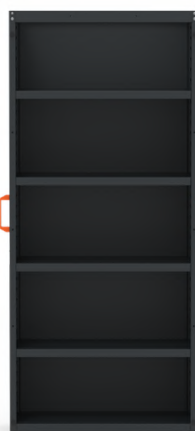
Konfiguracja 2xA, 2xB



A



B



A



B

TYP	WYSOKOŚĆ	SZEROKOŚĆ	KONFIGURACJA	INDEKS
SRS	2170	1810	2xA, 2xB	W-HS-0000288
SRS	2575	1810	2xA, 2xB	W-HS-0000289



SRW - (wysokość) - 1810 - (głębokość)

(szerokość)

Konfiguracja 4xA



TYP	WYSOKOŚĆ	SZEROKOŚĆ	KONFIGURACJA	INDEKS
SRS	2170	1810	4xA	W-HS-0000290
SRS	2575	1810	4xA	W-HS-0000291



SRW - (wysokość) - 2630 - (głębokość)

(szerokość)

Konfiguracja 2xA, 1xB, 1xC



A



A



B



C

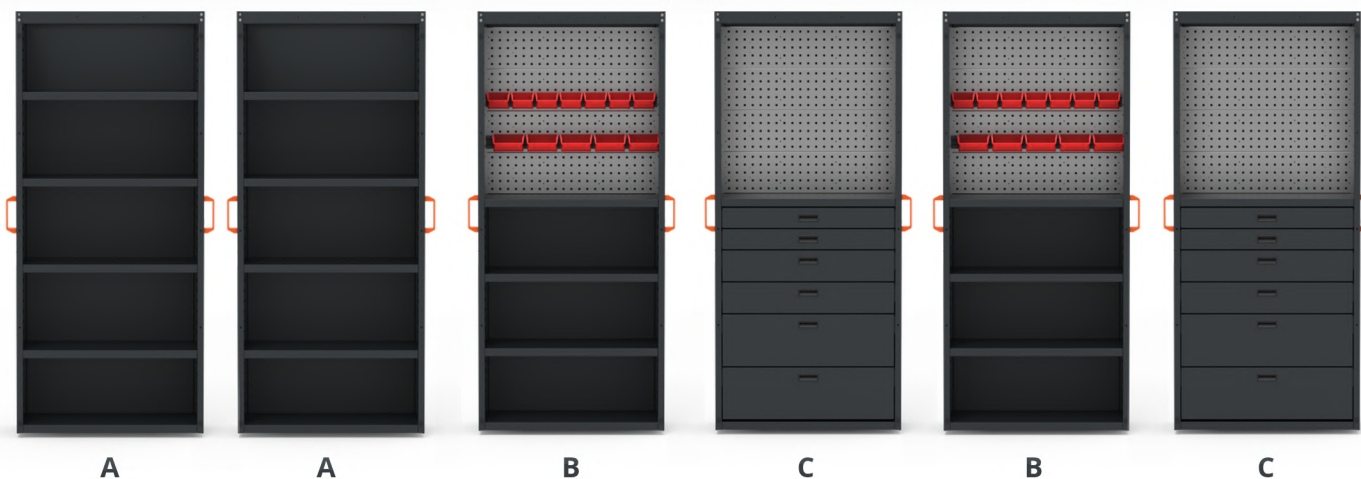
TYP	WYSOKOŚĆ	SZEROKOŚĆ	KONFIGURACJA	INDEKS
SRS	2170	2630	2xA, 1xB, 1xC	W-HS-0000292
SRS	2575	2630	2xA, 1xB, 1xC	W-HS-0000293



SRW - (wysokość) - 2630 - (głębokość)

(szerokość)

Konfiguracja 2xA, 2xB, 2xC



TYP

WYSOKOŚĆ

SZEROKOŚĆ

KONFIGURACJA

INDEKS

SRS

2170

2630

2xA, 2xB, 2xC

W-HS-0000292

SRS

2575

2630

2xA, 2xB, 2xC

W-HS-0000295

SRW - (wysokość) - 2630 - (głębokość)

(szerokość)

Konfiguracja 6xA



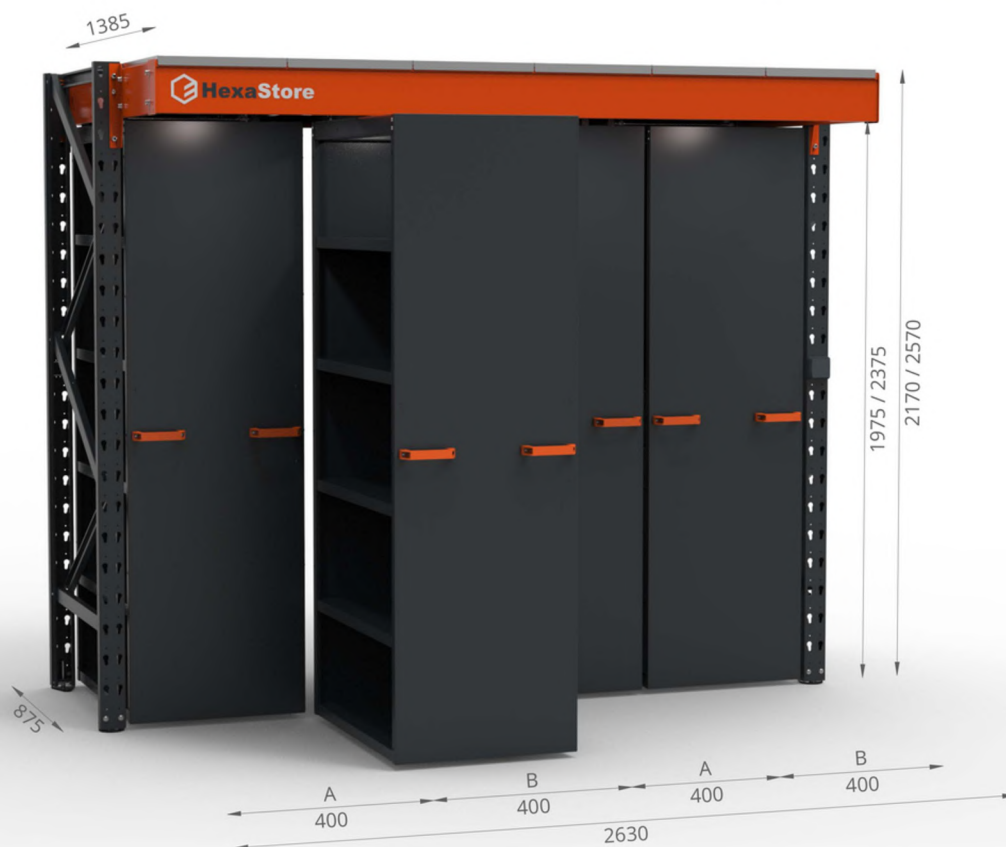
TYP	WYSOKOŚĆ	SZEROKOŚĆ	KONFIGURACJA	INDEKS
SRS	2170	2630	6xA	W-HS-0000296
SRS	2575	2630	6xA	W-HS-0000297



SRW - (wysokość) - 2630 - (głębokość)

(szerokość)

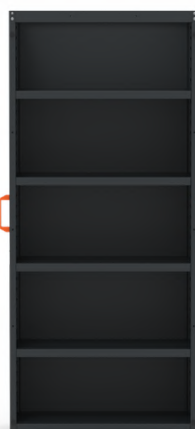
Konfiguracja 2xA, 2xB



A



B



A



B

TYP	WYSOKOŚĆ	SZEROKOŚĆ	KONFIGURACJA	INDEKS
SRS	2170	2630	2xA, 2xB	W-HS-0000298
SRS	2575	2630	2xA, 2xB	W-HS-0000299



SRW - (wysokość) - 2630 - (głębokość)

(szerokość)

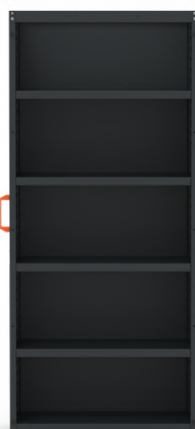
Konfiguracja 4xA



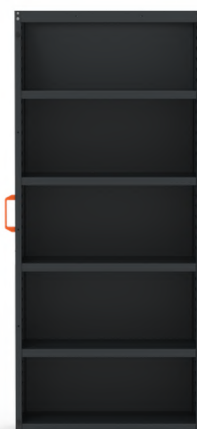
A



A



A



A

TYP	WYSOKOŚĆ	SZEROKOŚĆ	KONFIGURACJA	INDEKS
SRS	2170	2630	4xA	W-HS-0000300
SRS	2575	2630	4xA	W-HS-0000301

HexaStore

KONFIGURACJE MODUŁÓW SRS i SRW

Każdy moduł można swobodnie konfigurować, dopasowując układ półek, przegród i wyposażenia do specyfiki pracy.





SRS/SRW Konfiguracja A

Standardowe konfiguracje modułów



4 półki dla wys. 1965 mm
5 półek dla wys. 2363 mm



Światło półek 805 mm,
1005 mm i 1205 mm



Możliwość przestawienia
półki co 75 mm



Nośność półki 100 kg,
Całego modułu SRS 250 kg
Całego modułu SRW 200 kg



Trwała powłoka
proszkowa



Stabilna
konstrukcja



Swoboda
konfiguracji

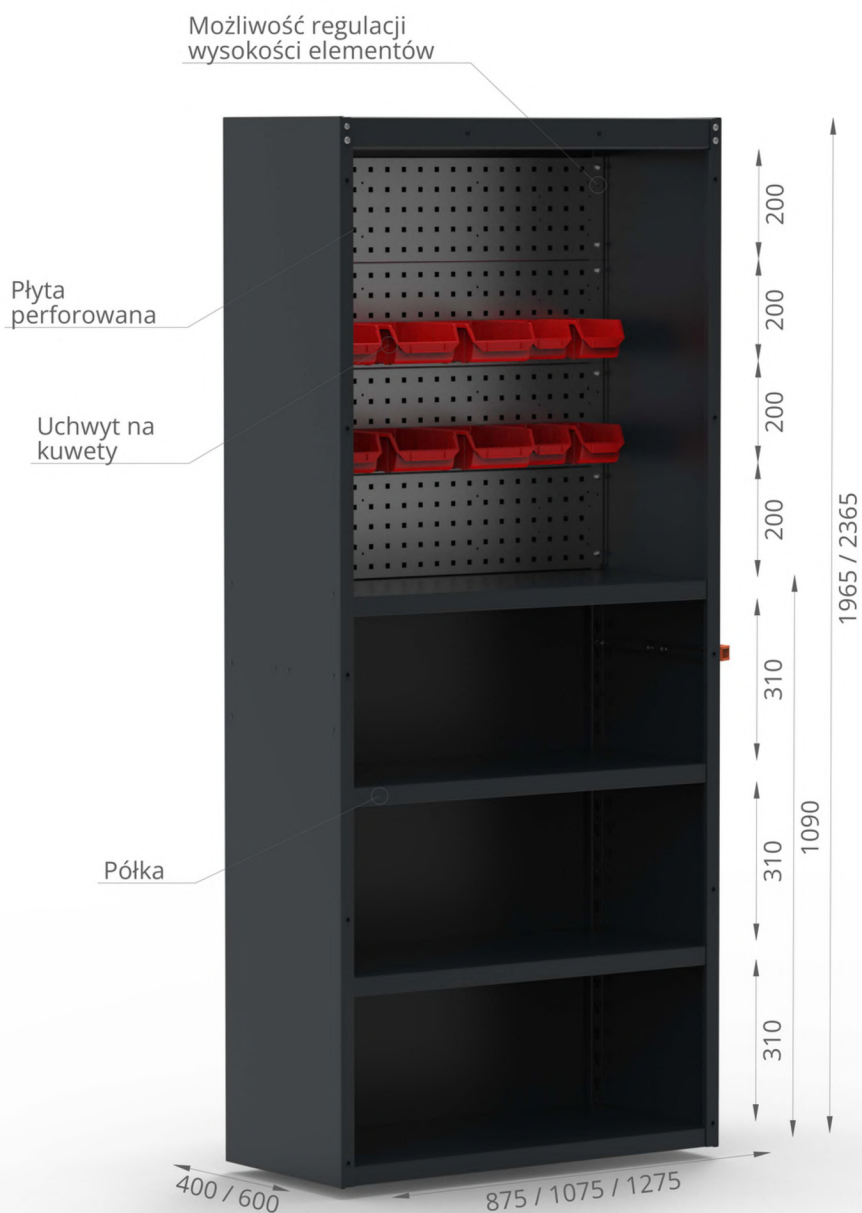


Możliwość
rekonfiguracji



SRS/SRW Konfiguracja B

Standardowe konfiguracje modułów



4 panele dla wys. 1965 mm
6 paneli dla wys. 2365 mm



Perforacja w panelach
10 x 10 mm w rozstawie
38 x 38 mm



4 półki z możliwością
przeszycia co 75 mm



Światło półek 805 mm,
1005 mm i 1205 mm



Nośność szuflad 75 kg
Całego modułu SRS 250 kg
Całego modułu SRW 200 kg



Trwała powłoka
proszkowa



Dwa rozmiary
kuwet



Stabilna
konstrukcja



Swoboda
konfiguracji

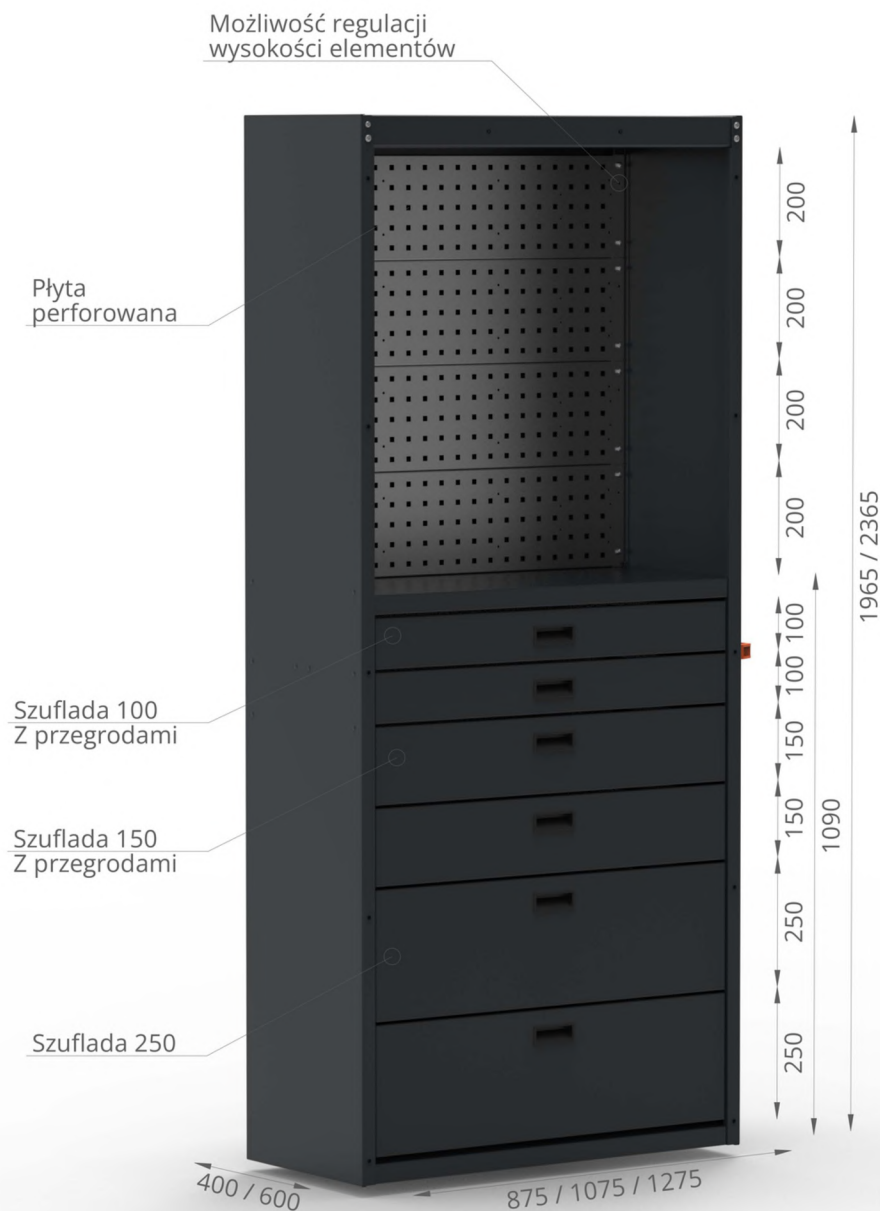


Możliwość
rekonfiguracji



SRS/SRW Konfiguracja C

Standardowe konfiguracje modułów



4 panele dla wys. 1965 mm
6 paneli dla wys. 2365 mm



Perforacja w panelach
10 x 10 mm w rozstawie
38 x 38 mm



6 szuflad o wys. 100 mm
150 mm, 250 mm



Nośność szuflad 75 kg
Całego modułu SRS 250 kg
Całego modułu SRW 200 kg



Wysuw szuflady 100%



Zestaw przegród
w szufladach o głęb.
100-150 mm



Trwała powłoka
proszkowa



Mata ochronna
w szufladach



Stabilna
konstrukcja



Swoboda
konfiguracji



Możliwość
rekonfiguracji

A photograph of a server rack with a dark grey door and an orange top rail. The HexaStore logo is visible on the top rail. The rack is set against a brick wall.

 HexaStore

 HexaStore

AKCESORIA DLA SRS I SRW

Akcesoria znacznie ułatwiają organizację, zwiększają bezpieczeństwo oraz pozwalają precyzyjnie dopasować wnętrze do specyfiki pracy.





Półka wewnętrzna SRS/SRW



Nośność półki 100 kg



Możliwość przestawienia półki co 75 mm



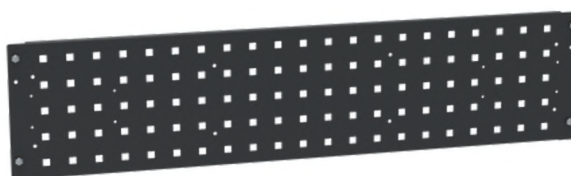
SZEROKOŚĆ	GŁĘBOKOŚĆ	INDEKS
875	400	W-HS-0000033
1075	400	W-HS-0000034
1275	400	W-HS-0000035
875	600	W-HS-0000036
1075	600	W-HS-0000037
1275	600	W-HS-0000038

Panel perforowany SRS/SRW

SZEROKOŚĆ	WYSOKOŚĆ	INDEKS
875	200	W-HS-0000041
1075	200	W-HS-0000042
1275	200	W-HS-0000043



Perforacja w panelach 10 x 10 mm w rozstawie 38 x 38 mm



Uchwyt kuwety SRS/SRW



Swoboda konfiguracji



SZEROKOŚĆ	KUWETA 110x165x75	KUWETA 155x240x125	INDEKS
875	2 szt.	3 szt.	W-HS-0000041
1075	3 szt.	4 szt.	W-HS-0000042
1275	3 szt.	5 szt.	W-HS-0000043



Szuflady SRS/SRW

WYSOKOŚĆ ZEWNĘTRZNA	WYSOKOŚĆ WEWNĘTRZNA	SZEROKOŚĆ	GŁĘBOKOŚĆ	INDEKS
100	69	875	400	W-HS-0000050
150	119	875	400	W-HS-0000051
200	169	875	400	W-HS-0000052
250	219	875	400	W-HS-0000104
100	69	875	600	W-HS-0000053
150	119	875	600	W-HS-0000054
200	169	875	600	W-HS-0000055
250	219	875	600	W-HS-0000105
100	69	1075	400	W-HS-0000056
150	119	1075	400	W-HS-0000057
200	169	1075	400	W-HS-0000058
250	219	1075	400	W-HS-0000106
100	69	1075	600	W-HS-0000059
150	119	1075	600	W-HS-0000060
200	169	1075	600	W-HS-0000061
250	219	1075	600	W-HS-0000107
100	69	1275	400	W-HS-0000062
150	119	1275	400	W-HS-0000063
200	169	1275	400	W-HS-0000064
250	219	1275	400	W-HS-0000108
100	69	1275	600	W-HS-0000065
150	119	1275	600	W-HS-0000066
200	169	1275	600	W-HS-0000067
250	219	1275	600	W-HS-0000109



Wysokości 100 mm
150 mm, 250 mm



Nośność 75 kg



Wysuw 100%



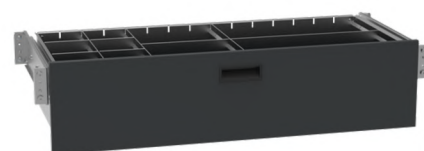
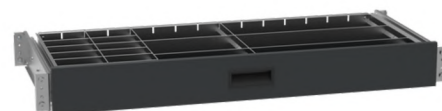
Zestaw przegród
w szufladach
o głęb. 100-150 mm



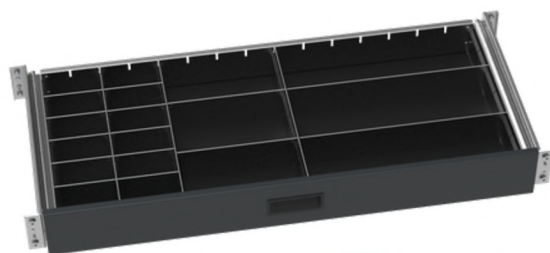
Trwała powłoka
proszkowa



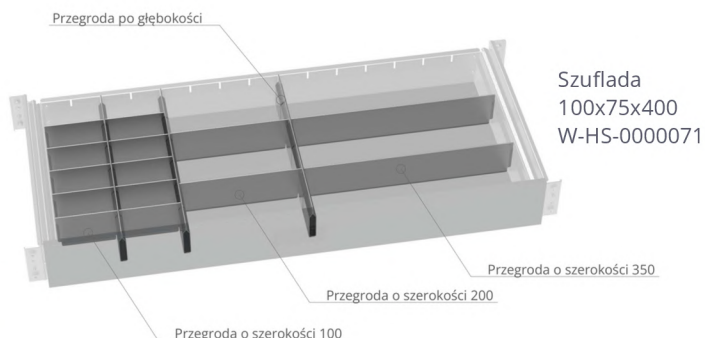
Mata ochronna
w szufladach



Zestawy przegród do szuflad SRS/SRW



Swoboda konfiguracji

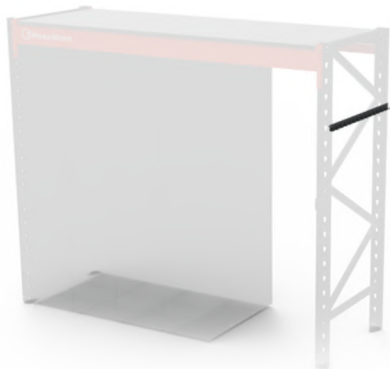


Szuflada
100x75x400
W-HS-0000071

WYMIAR SZUFLADY	PRZEGRODY PO GŁĘBOKOŚCI	PRZEGRODY O SZER. 100	PRZEGRODY O SZER. 200	PRZEGRODY O SZER. 350	INDEKS
100x875x400	3 szt.	10 szt.	2 szt.	2 szt.	W-HS-0000071
100x875x600	3 szt.	14 szt.	3 szt.	3 szt.	W-HS-0000072
100x1075x400	5 szt.	20 szt.	2 szt.	2 szt.	W-HS-0000073
100x1075x600	5 szt.	28 szt.	3 szt.	3 szt.	W-HS-0000074
100x1275x400	6 szt.	20 szt.	4 szt.	2 szt.	W-HS-0000075
100x1275x600	6 szt.	28 szt.	6 szt.	3 szt.	W-HS-0000076
150x875x400	3 szt.	10 szt.	2 szt.	2 szt.	W-HS-0000110
150x875x600	3 szt.	14 szt.	3 szt.	3 szt.	W-HS-0000111
150x1075x400	5 szt.	20 szt.	2 szt.	2 szt.	W-HS-0000112
150x1075x600	5 szt.	28 szt.	3 szt.	3 szt.	W-HS-0000113
150x1275x400	6 szt.	20 szt.	4 szt.	2 szt.	W-HS-0000114
150x1275x600	6 szt.	28 szt.	6 szt.	3 szt.	W-HS-0000115
200x875x400	3 szt.	10 szt.	2 szt.	2 szt.	W-HS-0000077
200x875x600	3 szt.	14 szt.	3 szt.	3 szt.	W-HS-0000078
200x1075x400	5 szt.	20 szt.	2 szt.	2 szt.	W-HS-0000079
200x1075x600	5 szt.	28 szt.	3 szt.	3 szt.	W-HS-0000080
200x1275x400	6 szt.	20 szt.	4 szt.	2 szt.	W-HS-0000081
200x1275x600	6 szt.	28 szt.	6 szt.	3 szt.	W-HS-0000082



Wieszak zewnętrzny SRS/SRW



SZEROKOŚĆ

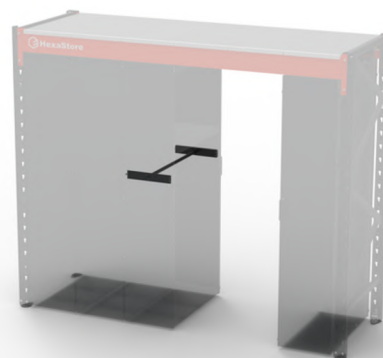
INDEKS

875	W-HS-0000083
1075	W-HS-0000084
1275	W-HS-0000085

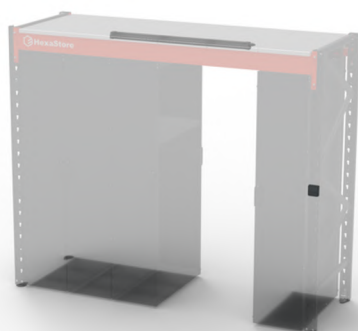
Wieszak wewnętrzny SRS/SRW

SZEROKOŚĆ GŁĘBOKOŚĆ INDEKS

875	400	W-HS-0000200
1075	400	W-HS-0000201
1275	400	W-HS-0000202
875	600	W-HS-0000086
1075	600	W-HS-0000087
1275	600	W-HS-0000088



Oświetlenie regału SRS



SZEROKOŚĆ

PANELE LED

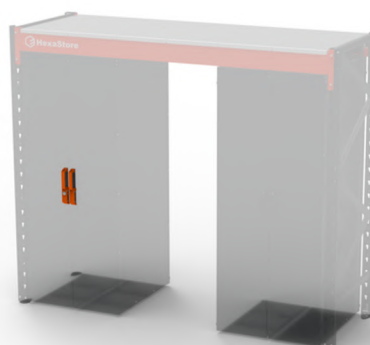
INDEKS

2630	1 szt.	W-HS-0000089
3420	2 szt.	W-HS-0000090

Zamek do szaf SRS

INDEKS

W-HS-0000093



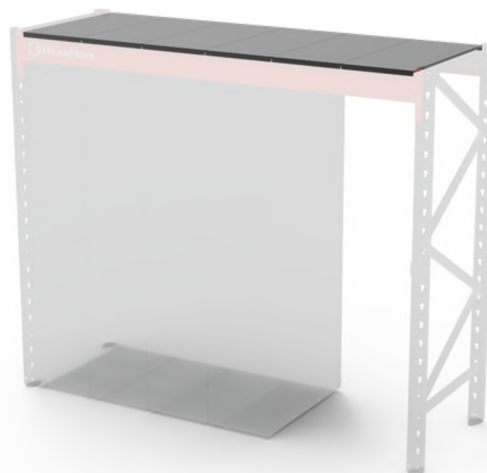
Ostony boczne ramy regałów SRS/SRW



WYSOKOŚĆ	GŁĘBOKOŚĆ	INDEKS
1965	875	W-HS-0000094
1965	1075	W-HS-0000095
1965	1275	W-HS-0000096
2365	875	W-HS-0000097
2365	1075	W-HS-0000098
2365	1275	W-HS-0000099

Wysłony na górne profile ramy SRS

GŁĘBOKOŚĆ	SZEROKOŚĆ	INDEKS
875	2630	W-HS-0000116
875	3420	W-HS-0000117
1075	2630	W-HS-0000118
1075	3420	W-HS-0000119
1275	2630	W-HS-0000120
1275	3420	W-HS-0000121



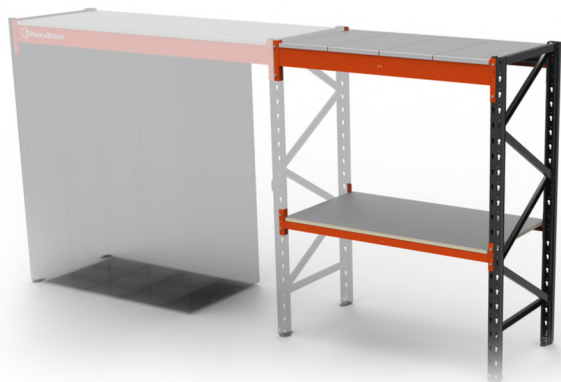
Półki na bok ramy SRS/SRW



SZEROKOŚĆ	INDEKS
875	W-HS-0000240
1075	W-HS-0000241
1275	W-HS-0000242



Dostawka z blatem SRS/SRW



SZEROKOŚĆ

INDEKS

875	W-HS-0000255
1075	W-HS-0000256
1275	W-HS-0000257

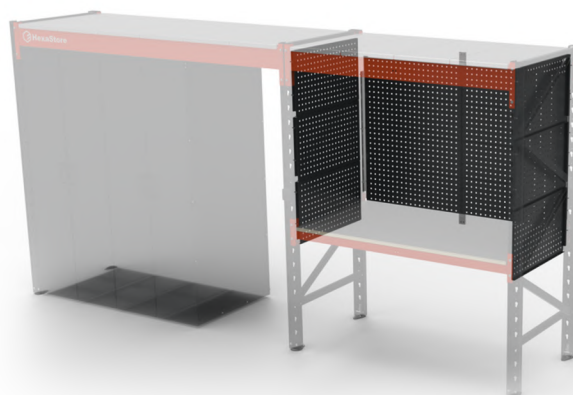
Panele perforowane do dostawki SRS/SRW

NAZWA

GLĘBOKOŚĆ

INDEKS

Panele tylne	x	W-HS-0000258
Panele boczne	875	W-HS-0000259
Panele boczne	1075	W-HS-0000260
Panele boczne	1275	W-HS-0000261



Oświetlenie regału SRW

SZEROKOŚĆ

PANELE LED

INDEKS

4x400	4 szt.	W-HS-0000269
6x400	6 szt.	W-HS-0000270
4x600	4 szt.	W-HS-0000271



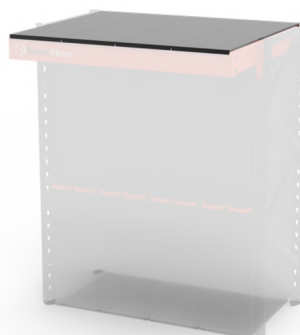
Wysłony górne ramy SRW

GLĘBOKOŚĆ

SZEROKOŚĆ

INDEKS

875	1810	W-HS-0000272
875	2630	W-HS-0000273





PERSONALIZACJA

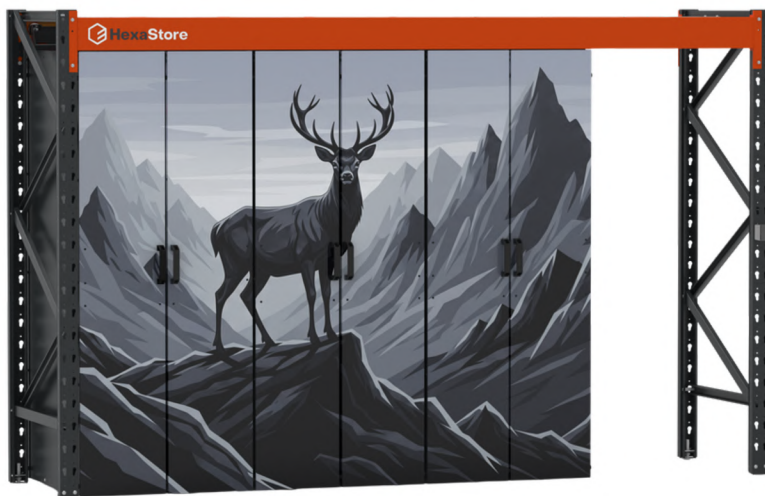
Akcesoria znacznie ułatwiają organizację, zwiększają bezpieczeństwo oraz pozwalają precyzyjnie dopasować wnętrze do specyfiki pracy.





Spójność funkcjonalna i wizualna

Rozwiązanie tworzone na zamówienie, tak aby harmonijnie łączyło ergonomię pracy z estetyką dopasowaną do konkretnego środowiska.



Pełna personalizacja systemów SRS i SRW

Możliwość dopasowania kolorystyki, wykończenia oraz detali do charakteru przestrzeni i potrzeb użytkownika.



Indywidualne projektowanie frontów i grafiki

System może zostać wzbogacony o elementy identyfikacji wizualnej, oznaczenia oraz branding zgodny z wizerunkiem firmy.



SYSTEM MEBLI PRZEMYSŁOWYCH

Wytrzymałe i funkcjonalne meble do warsztatów, hal, magazynów oraz innych przestrzeni w których liczy się modułowość i ergonomia.



System Mebli Przemysłowych

Meble, które pracują z Tobą!

System Mebli Przemysłowych SMP to wszechstronne i solidne rozwiązanie stworzone z myślą o organizacji funkcjonalnych stanowisk pracy – tam, gdzie liczy się niezawodność, porządek i ergonomia. W skład systemu wchodzi modułowe stoły robocze, szafy, szuflady, nadstawki oraz kontenery, które można dowolnie konfigurować i rozbudowywać w zależności od specyfiki pracy. SMP pozwala stworzyć miejsce pracy dostosowane do Twoich potrzeb, zadań i przestrzeni.



Powłoka malowana proszkowo



Spawana konstrukcja korpusów



Stabilność i wytrzymałość



Modułowość systemu



Możliwość personalizacji



Możliwość rekonfiguracji

Zestaw mebli SMP 1

W-HS-0000231



LP.	NAZWA ELEMENTU ZESTAWU MEBLI SMP 1	ILOŚĆ	INDEKS
1	Szafka wisząca 607x475x350	2	W-HS-0000215
2	Szafka niska, Szuflady 4x 1M, 2x 2M 607x900x500	1	W-HS-0000209
3	Szafka niska, 1x półka 607x900x500	1	W-HS-0000206
4	Płyta wypełniająca 64x607	2	P-HS-0000144
5	Płyta perforowana 265x607, perforacja 10x10, raster 38x38	4	P-HS-0000141
6	Cokół boczny	2	P-HS-0000108
7	Blat sklejką 24mm 1215x510	1	K-KZ-0003294
8	Belka ścianki do płyt środkowa	1	P-HS-0000137
9	Belka ścianki do płyt skrajna	2	P-HS-0000138



Zestaw mebli SMP 2

W-HS-0000232



LP.	NAZWA ELEMENTU ZESTAWU MEBLI SMP 2	ILOŚĆ	INDEKS
1	Szafka niska, Szuflady 2x 1M, półka podział 607x900x500	1	W-HS-0000220
2	Szafka wysoka, 3x półka 607x2000x500	1	W-HS-0000212
3	Szafka wisząca 607x475x350	2	W-HS-0000215
4	Szafka niska, Szuflady 4x 1M, 2x 2M 607x900x500	1	W-HS-0000209
5	Płyta wypełniająca 64x607	2	P-HS-0000144
6	Płyta perforowana 265x607, perforacja 10x10, raster 38x38	4	P-HS-0000141
7	Cokół boczny	2	P-HS-0000108
8	Blat sklejką 24mm 1215x510	1	K-KZ-0003294
9	Belka ścianki do płyt środkowa	2	P-HS-0000137
10	Belka ścianki do płyt skrajna	2	P-HS-0000138

Zestaw mebli SMP 3

W-HS-0000233



LP.	NAZWA ELEMENTU ZESTAWU MEBLI SMP 3	ILOŚĆ	INDEKS
1	Szafka niska, kosz, rolka 405x900x500	1	W-HS-0000217
2	Szafka wysoka, 3x półka 607x2000x500	1	W-HS-0000212
3	Szafka wisząca 607x475x350	2	W-HS-0000215
4	Szafka wisząca 405x475x350	1	W-HS-0000214
5	Szafka niska, Szuflady 4x 1M, 2x 2M 607x900x500	1	W-HS-0000209
6	Szafka niska, 1x półka 607x900x500	1	W-HS-0000206
7	Płyta wypełniająca 64x607	2	P-HS-0000144
8	Płyta wypełniająca 64x405	1	P-HS-0000144
9	Płyta perforowana 265x607, perforacja 10x10, raster 38x38	3	P-HS-0000141
10	Płyta perforowana 265x405, perforacja 10x10, raster 38x38	2	P-HS-0000140
11	Płyta 1x włącznik, 2x gniazdo 265x607, perforacja	1	P-HS-0000176



LP.	NAZWA ELEMENTU ZESTAWU MEBLI SMP 3	ILOŚĆ	INDEKS
12	Cokół boczny	2	P-HS-0000108
13	Blenda z oświetleniem LED 607	2	P-HS-0000150
14	Blenda z oświetleniem LED 405	1	P-HS-0000149
15	Blenda oświetlenia boczna	2	P-HS-0000178
16	Blat sklejka 24mm 1620x510	1	K-KZ-0003296
17	Belka ścianki do płyt środkowa	3	P-HS-0000137
18	Belka ścianki do płyt skrajna	2	P-HS-0000138

Zestaw mebli SMP 4

W-HS-0000234



LP.	NAZWA ELEMENTU ZESTAWU MEBLI SMP 4	ILOŚĆ	INDEKS
1	Szafka niska, kosz, rolka 405x900x500	1	W-HS-0000217
2	Szafka wysoka, 3x półka 810x2000x500	2	W-HS-0000213
3	Szafka niska, Szuflady 4x 1M, 2x 2M 810x900x500	2	W-HS-0000210
4	Cokół boczny	2	P-HS-0000108
5	Blat sklejka 24mm 2025x510	1	K-KZ-0003298

Zestaw mebli SMP 5

W-HS-0000235



LP.	NAZWA ELEMENTU ZESTAWU MEBLI SMP 5	ILOŚĆ	INDEKS
1	Szafka jeżdżąca, Szuflady 3x 1M, 2x 2M 550x810x500	1	W-HS-0000224
2	Szafka wysoka, 3x półka 810x2000x500	1	W-HS-0000213
3	Szafka wisząca 810x475x350	1	W-HS-0000216
4	Szafka wisząca 607x475x350	2	W-HS-0000215
5	Szafka niska, Szuflady 4x 1M, 2x 2M 607x900x500	1	W-HS-0000209
6	Szafka niska, rozwijak 405x900x500	1	W-HS-0000218
7	Szafka niska, kosz, rolka 405x900x500	1	W-HS-0000217
8	Płyta wypełniająca 64x810	1	P-HS-0000145
9	Płyta wypełniająca 64x607	2	P-HS-0000144
10	Płyta perforowana 265x810, perforacja 10x10, raster 38x38	2	P-HS-0000142
11	Płyta perforowana 265x607, perforacja 10x10, raster 38x38	3	P-HS-0000141
12	Płyta 1x włącznik, 2x gniazdo 265x607, perforacja	1	P-HS-0000176
13	Cokół boczny	2	P-HS-0000108



LP.	NAZWA ELEMENTU ZESTAWU MEBLI SMP 5	ILOŚĆ	INDEKS
14	Blenda z oświetleniem LED 810	1	P-HS-0000151
15	Blenda z oświetleniem LED 607	2	P-HS-0000150
16	Blenda oświetlenia boczna	1	P-HS-0000178
17	Blat sklejka 24mm 2025x510	1	K-KZ-0003298
18	Belka ścianki do płyt środkowa	3	P-HS-0000137
19	Belka ścianki do płyt skrajna	2	P-HS-0000138

Zestaw mebli SMP 6

W-HS-0000236



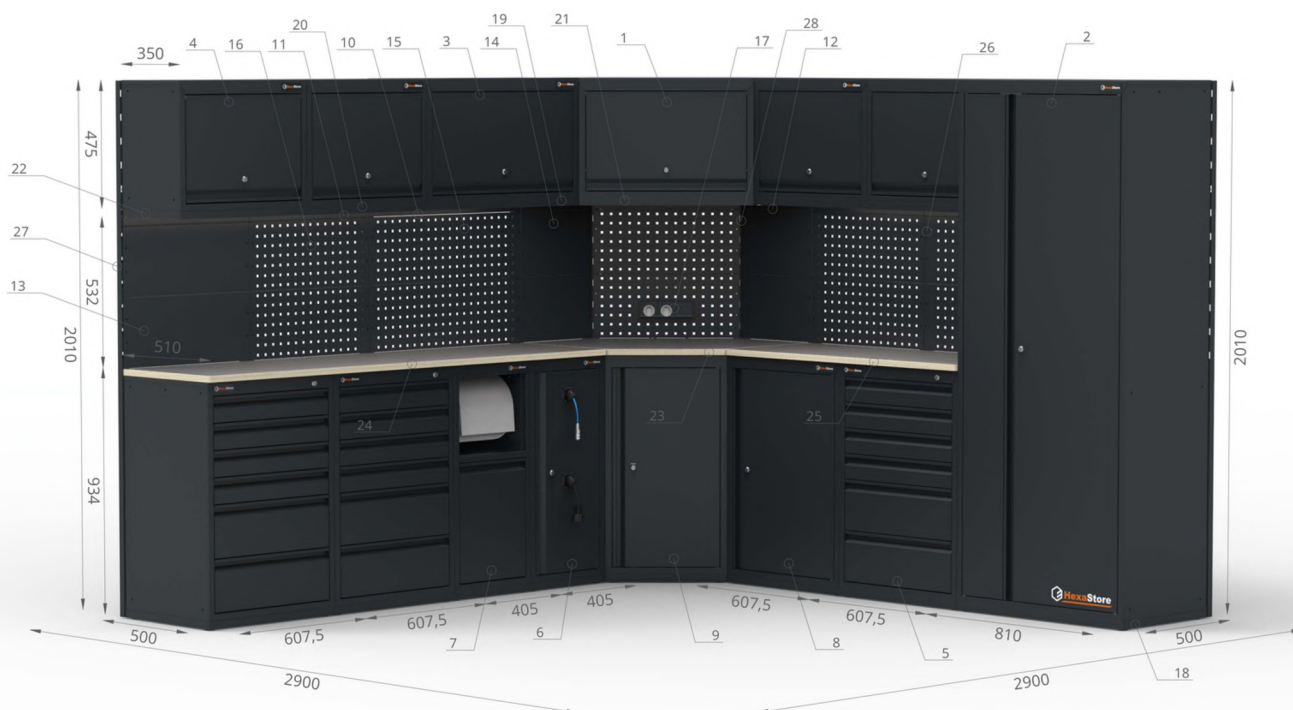
LP.	NAZWA ELEMENTU ZESTAWU MEBLI SMP 6	ILOŚĆ	INDEKS
1	Stojąca niska, narożna	1	W-HS-0000222
2	Szafka niska, Szuflady 4x 1M, 2x 2M 607x900x500	2	W-HS-0000209
3	Szafka niska, 1x półka 607x900x500	2	W-HS-0000206
4	Płyta wypełniająca 265x607	8	P-HS-0000166
5	Płyta wypełniająca 265x405	8	P-HS-0000165



LP.	NAZWA ELEMENTU ZESTAWU MEBLI SMP 6	ILOŚĆ	INDEKS
6	Płyta perforowana 265x607, perforacja 10x10, raster 38x38	11	P-HS-0000141
7	Płyta 3x gniazdo 265x607, perforacja 10x10, raster 38x38	1	P-HS-0000147
8	Cokół boczny	2	P-HS-0000108
9	Blat sklejka 24mm narożny	1	K-KZ-0003299
10	Blat sklejka 24mm 1215x510	2	K-KZ-0003294
11	Belka ścianki do płyt środkowa	4	P-HS-0000137
12	Belka ścianki do płyt skrajna	2	P-HS-0000138
13	Belka ścianki do płyt narożna	2	P-HS-0000139

Zestaw mebli SMP 7

W-HS-0000237



LP.	NAZWA ELEMENTU ZESTAWU MEBLI SMP 7	ILOŚĆ	INDEKS
1	Szafka wisząca, narożna	1	W-HS-0000223
2	Szafka wysoka, 3x półka 810x2000x500	1	W-HS-0000213



LP.	NAZWA ELEMENTU ZESTAWU MEBLI SMP 7	ILOŚĆ	INDEKS
3	Szafka wisząca 810x475x350	1	W-HS-0000216
4	Szafka wisząca 607x475x350	4	W-HS-0000215
5	Szafka niska, Szuflady 4x 1M, 2x 2M 607x900x500	3	W-HS-0000209
6	Szafka niska, rozwijak 405x900x500	1	W-HS-0000218
7	Szafka niska, kosz, rolka 405x900x500	1	W-HS-0000217
8	Szafka niska, 1x półka 607x900x500	1	W-HS-0000206
9	Stojąca niska, narożna	1	W-HS-0000222
10	Płyta wypełniająca 64x810	1	P-HS-0000145
11	Płyta wypełniająca 64x607	5	P-HS-0000144
12	Płyta wypełniająca 64x405	2	P-HS-0000144
13	Płyta wypełniająca 265x607	2	P-HS-0000166
14	Płyta wypełniająca 265x405	4	P-HS-0000165
15	Płyta perforowana 265x810, perforacja 10x10, raster 38x38	2	P-HS-0000142
16	Płyta perforowana 265x607, perforacja 10x10, raster 38x38	7	P-HS-0000141
17	Płyta 1x włącznik, 2x gniazdo 265x607, perforacja	1	P-HS-0000176
18	Cokół boczny	2	P-HS-0000108
19	Blenda z oświetleniem LED 810	1	P-HS-0000151
20	Blenda z oświetleniem LED 607	4	P-HS-0000150
21	Blenda oświetlenia narożna	1	P-HS-0000179
22	Blenda oświetlenia boczna	4	P-HS-0000178
23	Blat sklejka 24mm narożny	1	K-KZ-0003299
24	Blat sklejka 24mm 2025x510	1	K-KZ-0003298
25	Blat sklejka 24mm 1215x510	1	K-KZ-0003294
26	Belka ścianki do płyt środkowa	6	P-HS-0000137
27	Belka ścianki do płyt skrajna	2	P-HS-0000138
28	Belka ścianki do płyt narożna	2	P-HS-0000139



ELEMENTY SMP

Modułowe elementy systemu umożliwiają bezpieczne przechowywanie – zarówno w profesjonalnym warsztacie, jak i w domowym garażu.



Szafka jeżdżąca, Szuflady 3x 1M, 2x 2M 550x810x500

W-HS-0000224



NAZWA	ILOŚĆ	INDEKS
Korpus jeżdzący 550x900x500	1	P-HS-0000171
szuflada 1M	3	P-HS-0000172
szuflada 2M	2	P-HS-0000173
Blokada szuflad	1	P-HS-0000174

Szafka niska, 1x półka 405x900x500

W-HS-0000205

NAZWA	ILOŚĆ	INDEKS
Korpus niski 405x900x500	1	P-HS-0000091
Dno 405	1	P-HS-0000101
Drzwi 405x810	1	P-HS-0000109
Magnes do drzwi	2	P-HS-0000122
Półka 405	1	P-HS-0000125



Szafka niska, 1x półka 607x900x500

W-HS-0000206



NAZWA	ILOŚĆ	INDEKS
Korpus niski 607x900x500	1	P-HS-0000092
Dno 607	1	P-HS-0000102
Drzwi 607x810	1	P-HS-0000110
Magnes do drzwi	2	P-HS-0000122
Półka 607	1	P-HS-0000125

Szafka niska, 1x półka 810x900x500

W-HS-0000207



NAZWA	ILOŚĆ	INDEKS
Korpus niski 810x900x500	1	P-HS-0000093
Dno 810	1	P-HS-0000103
Drzwi 607x810	1	P-HS-0000110
Drzwi L 200x810	1	P-HS-0000113
Magnes górny	1	P-HS-0000123
Półka 810	1	P-HS-0000126

Szafka niska, kosz, rolka 405x900x500

W-HS-0000217

NAZWA	ILOŚĆ	INDEKS
Korpus niski 405x900x500	1	P-HS-0000091
Półka podziałowa	1	P-HS-0000127
Szuflada z koszem	1	P-HS-0000156
Mocowanie rolki z papierem	1	P-HS-0000157



Szafka niska, narożna

W-HS-0000222



NAZWA	ILOŚĆ	INDEKS
Korpus niski narożny	1	P-HS-0000100
Drzwi narożne	1	P-HS-0000121
Dno narożne	1	P-HS-0000155



Szafka niska, rozwijak 405x900x500

W-HS-0000218



NAZWA	ILOŚĆ	INDEKS
Korpus niski 405x900x500	1	P-HS-0000091
Zwijaki kablowe	1	P-HS-0000158

Szafka niska, Szuflady 2x1M, półka podział 405x900x500

W-HS-0000219

NAZWA	ILOŚĆ	INDEKS
Korpus niski 405x900x500	1	P-HS-0000091
Dno 405	1	P-HS-0000101
Drzwi 405x575 - montaż	1	P-HS-0000115
Magnes do drzwi	2	P-HS-0000122
Półka podziałowa	1	P-HS-0000127
szuflada 1M	2	P-HS-0000130



Szafka niska, Szuflady 2x1M, półka podział 607x900x500

W-HS-0000220



NAZWA	ILOŚĆ	INDEKS
Korpus niski 607x900x500	1	P-HS-0000092
Dno 607	1	P-HS-0000102
Drzwi 607x575	1	P-HS-0000115
Magnes do drzwi	2	P-HS-0000122
Półka podziałowa	1	P-HS-0000128
szuflada 1M	2	P-HS-0000131

Szafka niska, Szuflady 2x 1M, półka podział 810x900x500

W-HS-0000221



NAZWA	ILOŚĆ	INDEKS
Korpus niski 810x900x500	1	P-HS-0000093
Dno 810	1	P-HS-0000103
Drzwi 607x575	1	P-HS-0000115
Drzwi L 200x575	1	P-HS-0000117
Półka podziałowa	1	P-HS-0000129
szuflada 1M	2	P-HS-0000132

Szafka niska, Szuflady 4x1M, 2x2M 405x900x500

W-HS-0000217

NAZWA	ILOŚĆ	INDEKS
Korpus niski 405x900x500	1	P-HS-0000091
szuflada 1M	4	P-HS-0000130
szuflada 2M	2	P-HS-0000133
Blokada szuflad	1	P-HS-0000136



Szafka niska, Szuflady 4x1M, 2x2M 607x900x500

W-HS-0000209



NAZWA	ILOŚĆ	INDEKS
Korpus niski 607x900x500	1	P-HS-0000092
szuflada 1M	4	P-HS-0000131
szuflada 2M	2	P-HS-0000134
Blokada szuflad	1	P-HS-0000136

Szafka niska, Szuflady 4x1M, 2x2M 810x900x500

W-HS-0000210



NAZWA	ILOŚĆ	INDEKS
Korpus niski 810x900x500	1	P-HS-0000093
szuflada 1M	4	P-HS-0000132
szuflada 2M	2	P-HS-0000135
Blokada szuflad	1	P-HS-0000136

Szafka wisząca 405x475x350

W-HS-0000214

NAZWA	ILOŚĆ	INDEKS
Korpus wiszący 405x475x350	1	P-HS-0000097
Dno wiszaca 405	1	P-HS-0000104
Drzwi U 405x405	1	P-HS-0000118



Szafka wisząca 607x475x350

W-HS-0000215



NAZWA	ILOŚĆ	INDEKS
Korpus wiszący 607x475x350	1	P-HS-0000098
Dno wiszaca 607	1	P-HS-0000105
Drzwi U 607x405	1	P-HS-0000119

Szafka wisząca 810x475x350

W-HS-0000216



NAZWA	ILOŚĆ	INDEKS
Korpus wiszący 810x475x350	1	P-HS-0000099
Dno wisząca 810	1	P-HS-0000106
Drzwi U 810x405	1	P-HS-0000120

Szafka wisząca, narożna

W-HS-0000223

NAZWA	ILOŚĆ	INDEKS
Korpus wiszący narożny	1	P-HS-0000168
Dno wisząca narożna	1	P-HS-0000169
Drzwi U narożna	1	P-HS-0000170



Szafka wysoka, 3x półka 405x2000x500

W-HS-0000211



NAZWA	ILOŚĆ	INDEKS
Korpus wysoki 405x2000x500	1	P-HS-0000094
Dno 405	1	P-HS-0000101
Drzwi 405x1900	1	P-HS-0000111
Magnes do drzwi	2	P-HS-0000122
Półka 405	3	P-HS-0000125

Szafka wysoka, 3x półka 607x2000x500

W-HS-0000212



NAZWA	ILOŚĆ	INDEKS
Korpus wysoki 607x2000x500	1	P-HS-0000095
Dno 607	1	P-HS-0000102
Drzwi 607x1900	1	P-HS-0000112
Magnes do drzwi	2	P-HS-0000122
Półka 607	3	P-HS-0000125

Szafka wysoka, 3x półka 810x2000x500

W-HS-0000213

NAZWA	ILOŚĆ	INDEKS
Korpus wysoki 810x2000x500	1	P-HS-0000096
Dno 810	1	P-HS-0000103
Drzwi 607x1900	1	P-HS-0000112
Drzwi L 200x1900	1	P-HS-0000114
Magnes górny	1	P-HS-0000123
Półka 810	3	P-HS-0000126



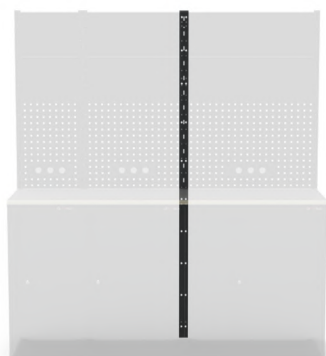


AKCESORIA SMP

Akcesoria znacznie ułatwiają organizację, zwiększają bezpieczeństwo oraz pozwalają precyzyjnie dopasować wnętrze do specyfiki pracy.



Belka ścianki do płyt środkowa

**INDEKS**

P-HS-0000137

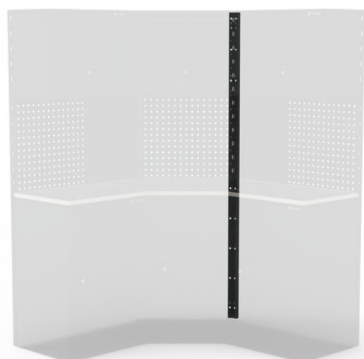
Belka ścianki do płyt skrajna

INDEKS

P-HS-0000138

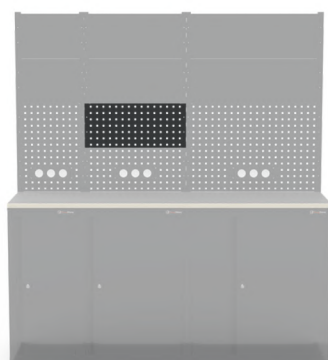


Belka ścianki do płyt narożna

**INDEKS**

P-HS-0000139

Płyta perforowana 265

**WYMIARY****INDEKS**

Płyta perforowana 265x405

P-HS-0000140

Płyta perforowana 265x607

P-HS-0000141

Płyta perforowana 265x810

P-HS-0000142



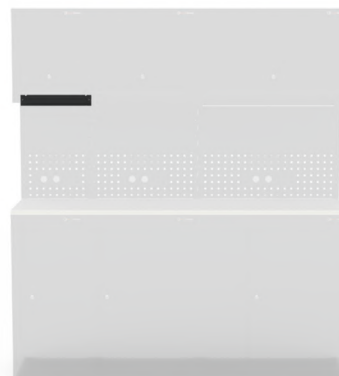
Płyta wypełniająca 64

GŁĘBOKOŚĆ**INDEKS**

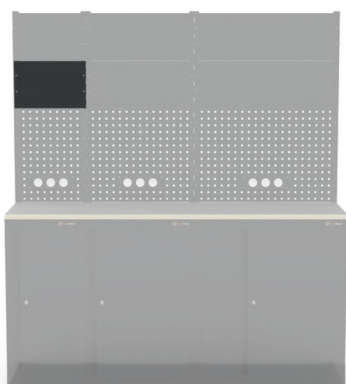
Płyta wypełniająca 64x405 P-HS-0000143

Płyta wypełniająca 64x607 P-HS-0000144

Płyta wypełniająca 64x810 P-HS-0000145



Płyta wypełniająca 265

**GŁĘBOKOŚĆ****INDEKS**

Płyta wypełniająca 265x405 P-HS-0000165

Płyta wypełniająca 265x607 P-HS-0000166

Płyta wypełniająca 265x810 P-HS-0000167

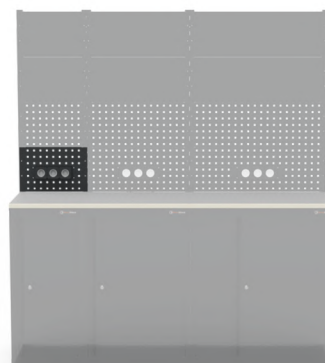
Płyta 3x gniazdo 265

WYMIARY**INDEKS**

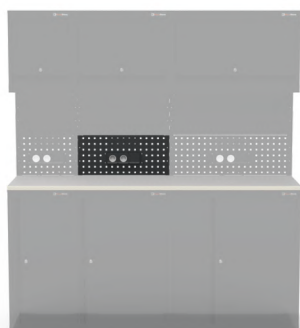
Płyta 3x gniazdo 265x405 P-HS-0000146

Płyta 3x gniazdo 265x607 P-HS-0000147

Płyta 3x gniazdo 265x810 P-HS-0000148



Płyta 1x włącznik, 2x gniazdo 265

**WYMIARY****INDEKS**

Płyta 1x włącznik, 2x gniazdo 265x405 P-HS-0000175

Płyta 1x włącznik, 2x gniazdo 265x607 P-HS-0000176

Płyta 1x włącznik, 2x gniazdo 265x810 P-HS-0000177

Wieszak na ubrania wewnętrzny



WYMIARY

INDEKS

Wieszak na ubrania 405

P-HS-0000152

Wieszak na ubrania 607

P-HS-0000153

Wieszak na ubrania 810

P-HS-0000154

Półka wewnętrzna

GLĘBOKOŚĆ

INDEKS

Półka 405x500

P-HS-0000124

Półka 607x500

P-HS-0000125

Półka 810x500

P-HS-0000126



Blenda z oświetleniem LED



WYMIARY

INDEKS

Blenda z oświetleniem LED 405

P-HS-0000149

Blenda z oświetleniem LED 607

P-HS-0000150

Blenda z oświetleniem LED 810

P-HS-0000151

Blenda oświetlenia boczna

P-HS-0000178

Blenda oświetlenia narożna

P-HS-0000179



SRS
System
Regałów
Suwanych



SRW
System
Regałów
Wysuwanych



SMP
System Mebli
Przemysłowych



Sobienki 30, 08-445 Osieck

kontakt@hexastore.pl

tel. + 48 797 617 567

www.HexaStore.pl